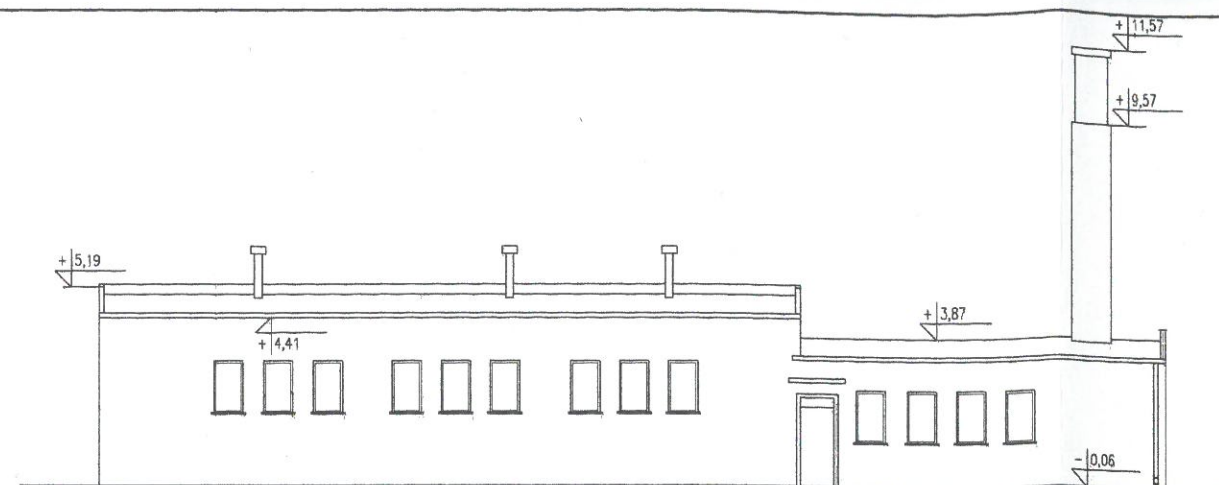
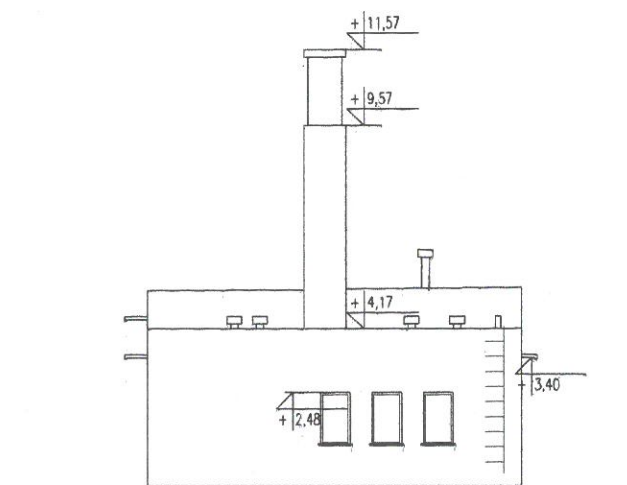


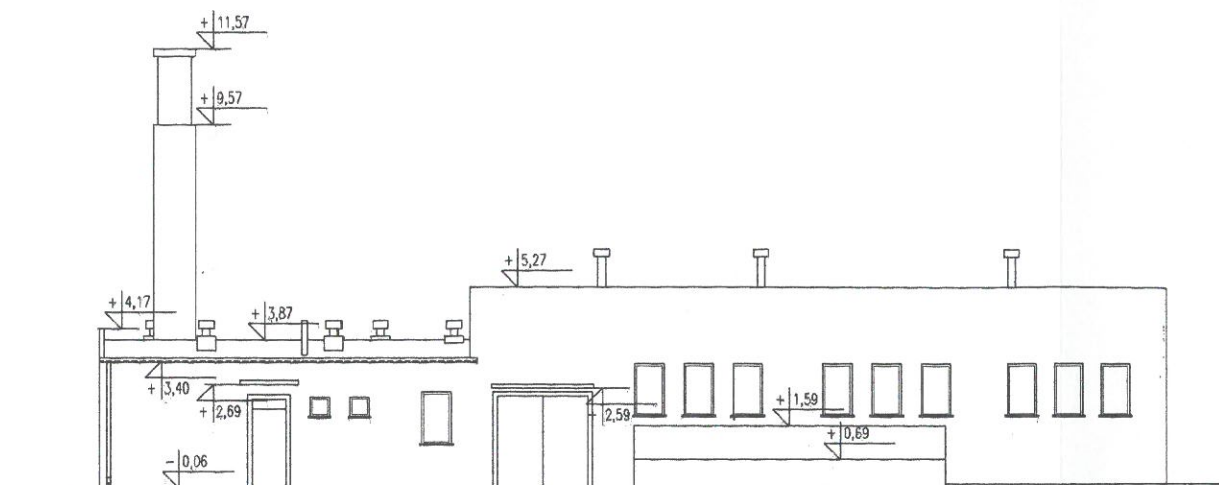
ELEWACJA WSCHODNIA



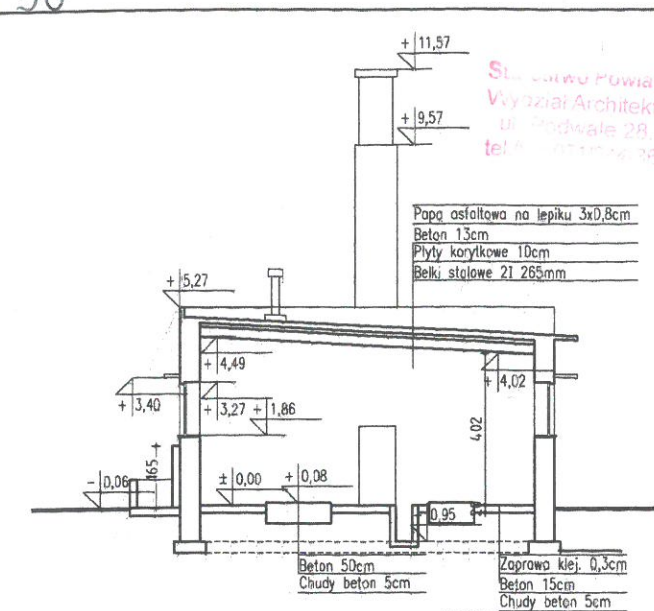
ELEWACJA PÓŁNOCNA



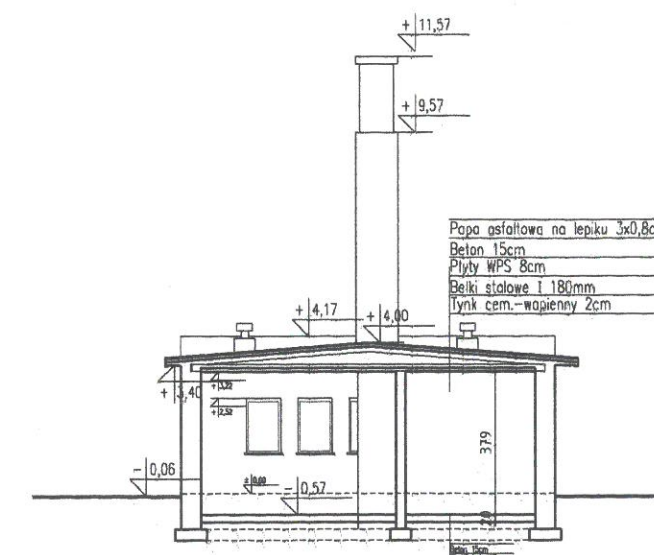
ELEWACJA ZACHODNIA



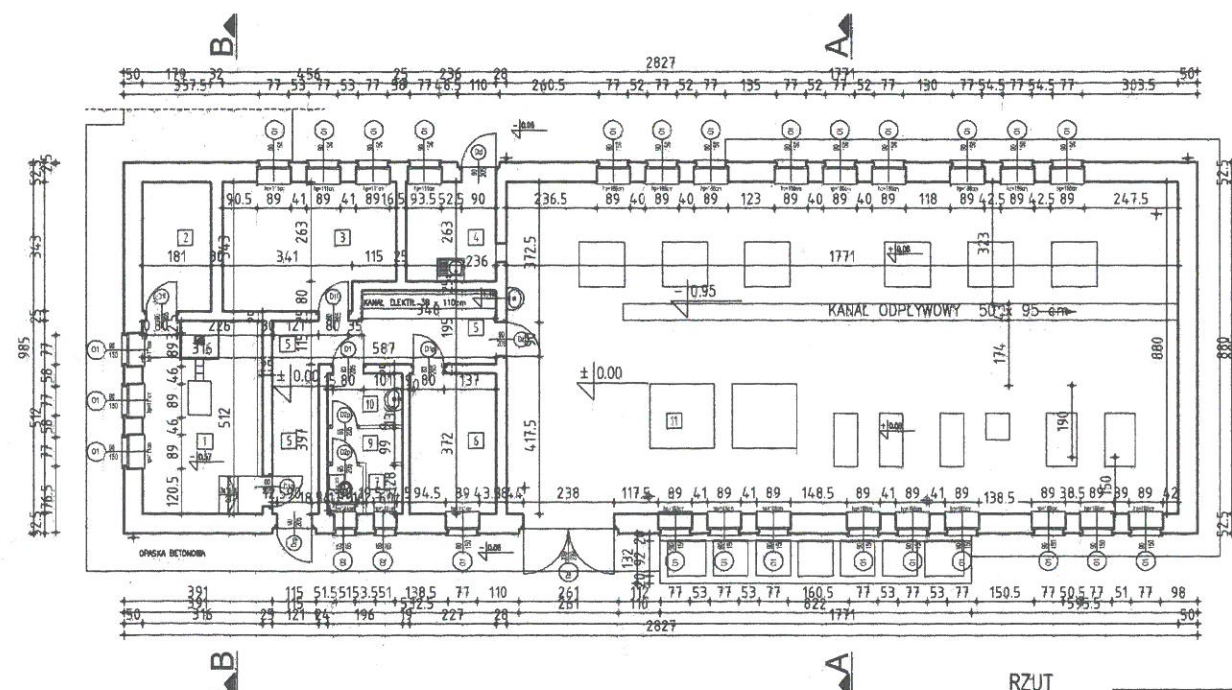
ELEWACJA PÓŁUDNIOWA



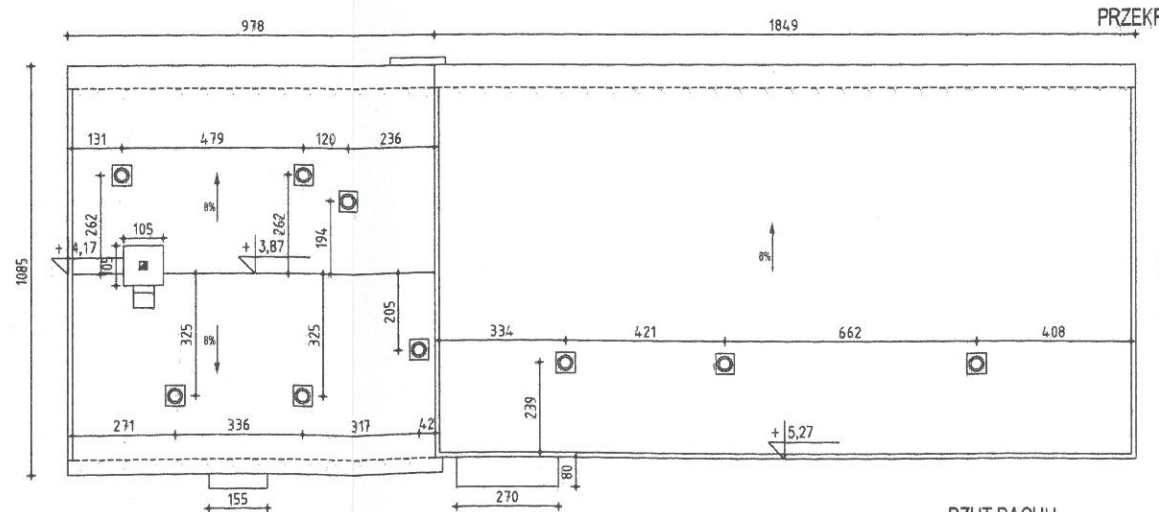
PRZĘKROJ A-A



PRZĘKROJ B-B



RZUT



RZUT DACHU

SYMBOL	NAZWA POMIESZCZENIA	POWIERZCHNIA [m ²]	UWAGI
1	KOTŁOWNIA	14,94	beton
2	SKŁAD OPALU	6,20	beton
3	WARSZTAT	14,57	wykładzina PVC
4	CHŁODOWNIA	6,49	płytki kompozytowe
5	KORYTARZ	14,94	wykładzina PVC
6	POKÓJ SPOŁECZNY	8,33	płytki glazurowane
7	NATRYSK	1,22	płytki glazurowane
8	WC	1,30	płytki glazurowane
9	PRZEDSIÓWEK	1,83	wykładzina PVC
10	UMYWALNA	2,53	płytki glazurowane
11	HALA	156,7	beton pokryty zaprawą klejową
RAZEM		228,95	

"WODRPOL" SA ul. Mokronoska 2, 52-407 Wrocław

Temat:	Przebudowa Stacji Uzdatniania Wody w Mietkowie	Adres:	Mietków, ul. Spółdzielcza 9
Rodzaj dokumentacji:	Zespół projektowy:	uprawnienia:	podpis:
architektura	mgr inż. arch. K. Korczyńska-Hanak	20/03/DOIA	
Stadium:	INW	Opracował:	mgr inż. arch. Paweł Bronowski
Skala:	1:200		
Data:	04.2006		
Nazwa rysunku:	Elewacje, rzuty przekroje - INWENTARYZACJA		
		Nr rys.	A2