

ZESTAWIENIE MATERIAŁÓW WODOCIĄGOWYCH

- 1 - Kolano żeliwne ze stopką N, DN200 - 1 szt.
- 2 - Kolano żeliwne ze stopką N, DN150 - 1 szt.
- 3 - Kolano żeliwne ze stopką N, DN100 - 1szt.
- 4 - Króciec dwukotnierz. stal ocynk. DN 200, L= 1500mm - 1 szt.
- 5 - Króciec dwukotnierz. stal ocynk. DN 150, L= 1550mm - 1 szt.
- 6 - Króciec dwukotnierz. stal ocynk. DN 100, L= 1600mm - 1szt.

ZESTAWIENIE MATERIAŁÓW KANALIZACYJNYCH

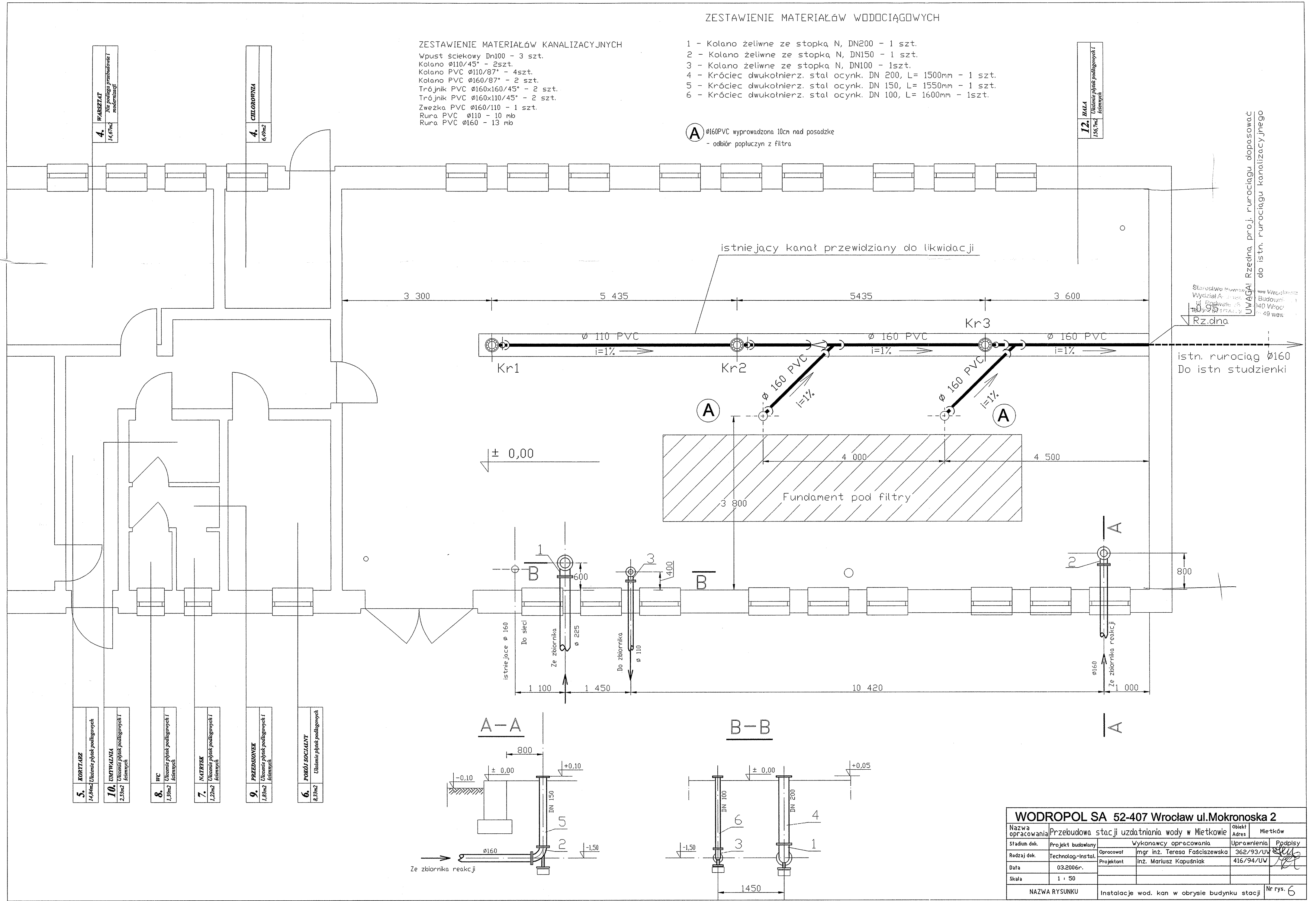
Wpust ściekowy Dn100 - 3 szt.
 Kolano $\phi 110/45^\circ$ - 2szt.
 Kolano PVC $\phi 110/87^\circ$ - 4szt.
 Kolano PVC $\phi 160/87^\circ$ - 2 szt.
 Trójkąt PVC $\phi 160 \times 160/45^\circ$ - 2 szt.
 Trójkąt PVC $\phi 160 \times 110/45^\circ$ - 2 szt.
 Zweźka PVC $\phi 160/110$ - 1 szt.
 Rura PVC $\phi 110$ - 10 mb
 Rura PVC $\phi 160$ - 13 mb

A $\phi 160$ PVC wyprowadzona 10cm nad posadzkę
 - odbiór popłuczyn z filtra

12. HALLA
 150,7m²
 Uszczelnienie płytek podłogowych i ściennych

4. WARSZTAT
 14,67m²
 Nie podlega przekształceń i modernizacji

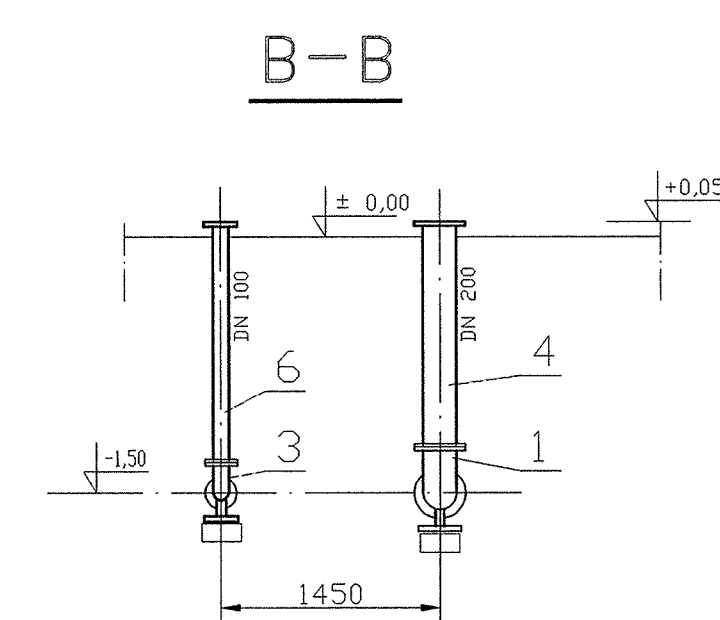
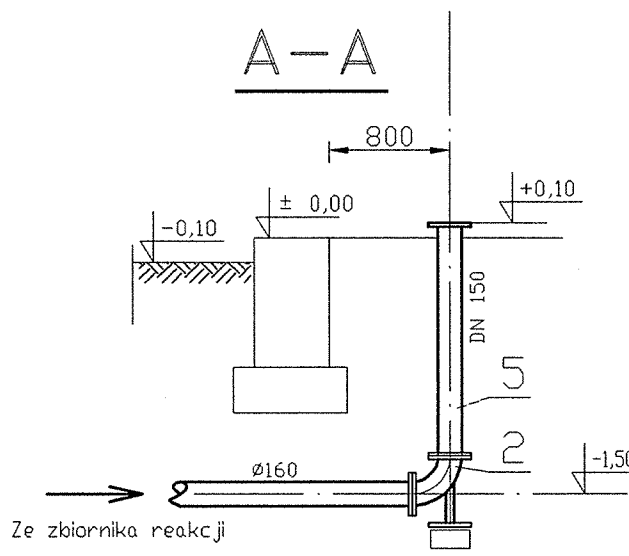
4. CIELODOPINA
 6,49m²



Starostwo Powiatowe we Wrocławiu
 Wydział Architektury Budowlanej
 ul. Dąbrowskiego 104
 50-105 Wrocław
 49 wew.

UWAGA! Rzędna proj. rurociągu dopasować do istn. rurociągu kanalizacyjnego

Rz.dna
 istn. rurociąg $\phi 160$
 Do istn. studzienki



WODROPOL SA 52-407 Wrocław ul. Mokronoska 2					
Nazwa opracowania	Przebudowa stacji uzdatniania wody w Mietkowie	Obiekt	Mietków		
Stadium dok.	Projekt budowlany	Wykonawcy opracowania	Uprawnienia	Podpisy	
Redzaj dok.	Technolog-Instal.	Opracował	mgr inż. Teresa Fałciszevska	362/93/UW	
Data	03.2006r.	Projektant	inż. Mariusz Kapuśniak	416/94/UW	
Skala	1 : 50				
NAZWA RYSUNKU		Instalacje wod. kan w obrysie budynku stacji		Nr rys. 6	