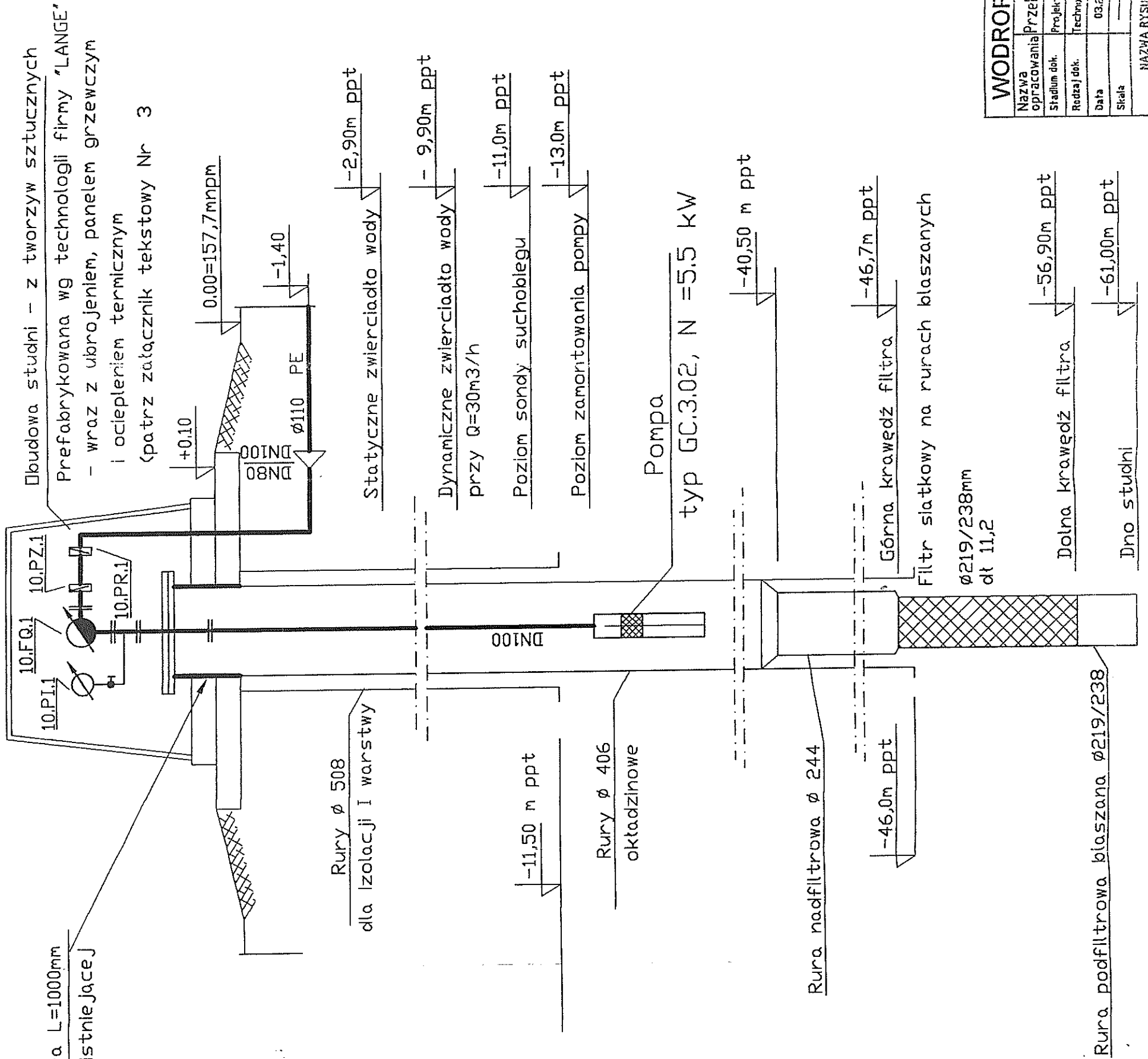


UWAGA !

Podczas realizacji należy sprawdzić średnice rury

projektowana rura L=1000mm
dospawana do rury istniejącej



Opis: Budowa studni - z tworzyw sztucznych
Prefabrykowana wg technologii firmy 'LANGE'
- wraz z ubrojeniem, panelem grzewczym i ociepleniem termicznym
(patrz załącznik tekstowy Nr 3)

STAROSTWO POWIATOWE
W MIEKOWIE
WYDZIAŁ ODPRAWY ŚCIEKÓW
ul. Radkowskiego 25, 41-500 MIEKÓW
tel. 343-364-1 do 40, fax 343-23-41

WODROPOL SA 52-407 Wrocław ul. Mokrznoska 2		Miektów	
Nazwa opracowania	Przebudowa stacji uzdatniania wody w Miektowie	Obiekt	Miektów
Stadium dok.	Projekt budowlany	Uprawnienia	Podpis
Redakcja dok.	Technolog-Instal	Opracował	mgr inż. Teresa Fosińska
Data	03.2006r.	Projektant	inż. Mariusz Kapuśniak
Skala			
NAZWA RYSUNKU		Uzbrojenie studni Nr 1a/402/H	
		Nr rys. 6	